



# Herzlich Willkommen in Marburg

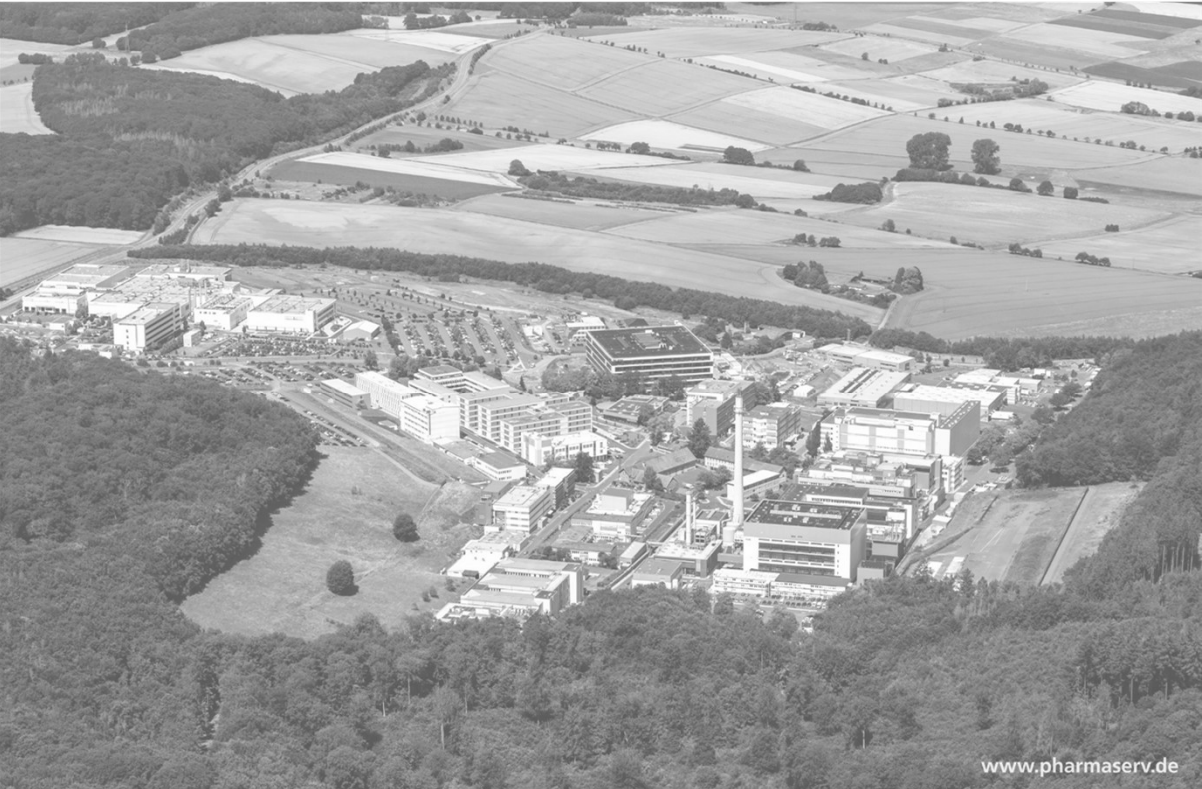
## DACH JMP® Users Group Treffen

Dr. Walter Hoyer  
Statistical Affairs



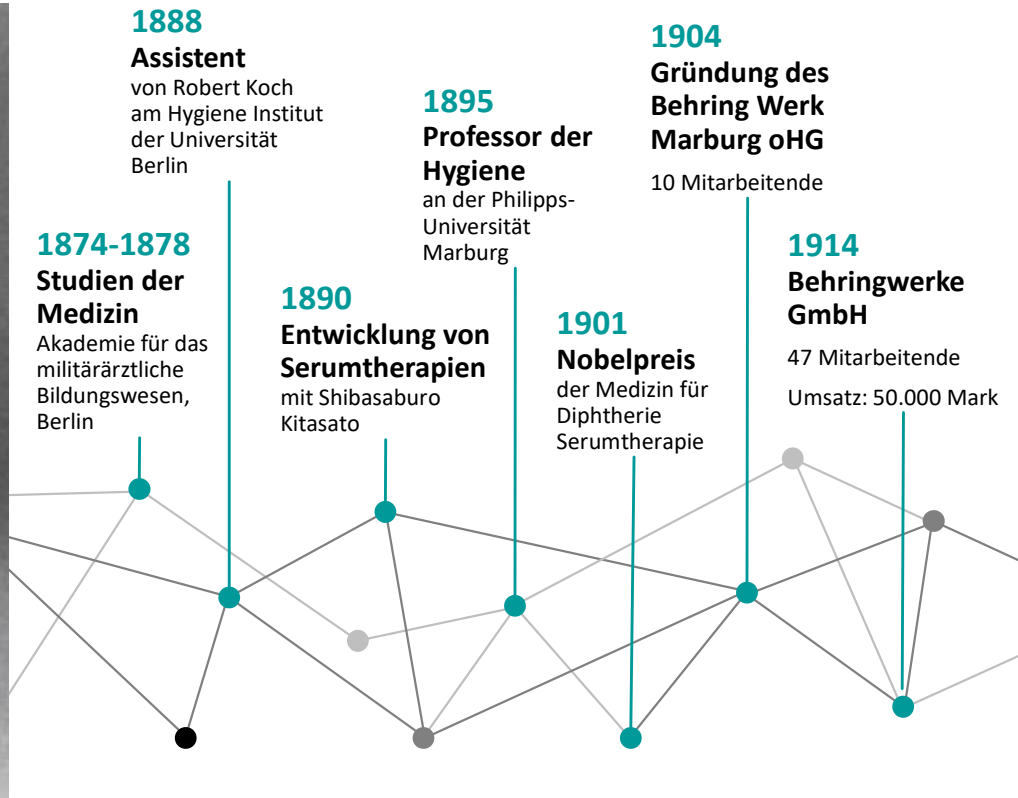
Unrestricted © Siemens Healthcare Diagnostics Products GmbH, 2023

# Behringwerke Standortfirmen



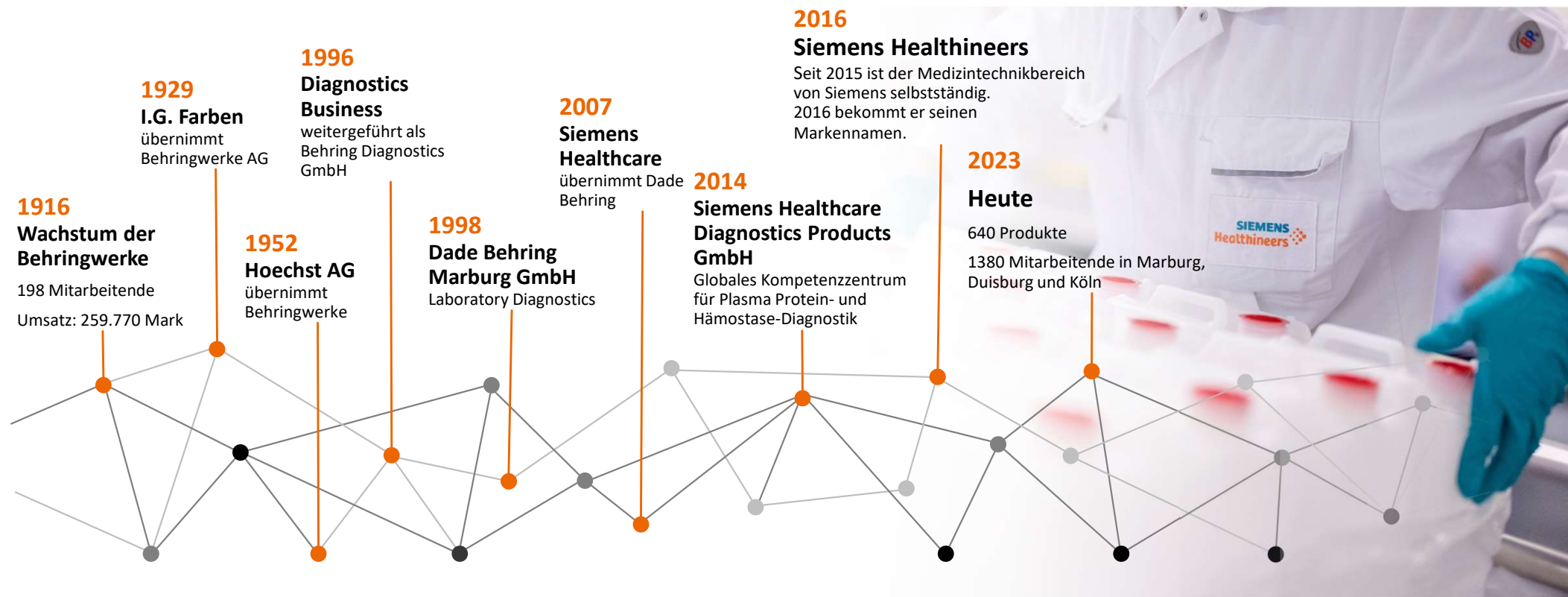
# Emil von Behring

## Vom Mediziner zum Unternehmer



Quelle: <https://www.nobelprize.org/prizes/medicine/1901/behring/speech/> (Abgerufen am 17.02.2023)

# Siemens Healthineers in Marburg Von den Behringwerken bis heute





# Schwerpunkte der Labordiagnostik in Marburg

Labor Automation



Klinische Chemie & Immunologie



Diagnostik IT



Molekular



Drogentests



Hämatologie



Hämostase



Plasma Proteine



Point of Care



Urinalyse



**Wir zählen zu den führenden Diagnostikunternehmen für Hämostase\* und Plasma Proteine.**

\* zusammen mit unserem Kooperationspartner Sysmex

# Hämostase

## Ein Überblick

### Die Hämostase-Diagnostik umfasst ...

... Untersuchungen, die die Gerinnung bestimmen und zur Kontrolle des Blutgerinnungsprozesses eingesetzt werden. Solche Tests helfen bei der Bewertung der Blutungsneigung einerseits und des Thromboserisikos andererseits.

Die Funktionsfähigkeit der Blutplättchen kann mit unseren Produkten ebenfalls bewertet werden. Der erste Schritt im Wundverschluss stellt dabei die Anlagerung von Blutplättchen dar, die den weiteren Gerinnungsprozess anstoßen.



**Beispiele für Hämostase-Diagnostik-Tests**  
D-Dimer, Heparin, Quick Test (Prothrombin Zeit), Test für Hämophilie A und B



# Plasma Proteine

## Ein Überblick

### Die Plasmaprotein-Diagnostik befasst ...

... sich mit dem Nachweis und der Überwachung der Konzentration von besonderen Eiweißen in Körperflüssigkeiten zur Bestimmung und zum Ausschluss von bestimmten Erkrankungen.

Zum Beispiel unterstützt der hochsensitive C-reaktive-Protein-Test (CRP) die Einschätzung des Herz-Kreislauf-Risikos eines Patienten.



### Beispiele für Plasmaprotein-Tests

HS-CRP, Albumin, CysC, BTP,  
a1Microglobulin, FLC



# Unsere Labordiagnostik beeinflusst das Leben von Millionen Menschen weltweit

## LD

> 11 Mrd.  
Tests pro Jahr

~ 350  
Tests pro Sekunde

Installierte Basis von  
> 92 000  
Instrumenten,  
mit  
> 900 Assays

## MAR

> 1,6 Mrd.  
Tests pro Jahr

~ 51  
Tests pro Sekunde

Installierte Basis von  
> 20.000  
Instrumenten,  
mit  
> 220 Assays

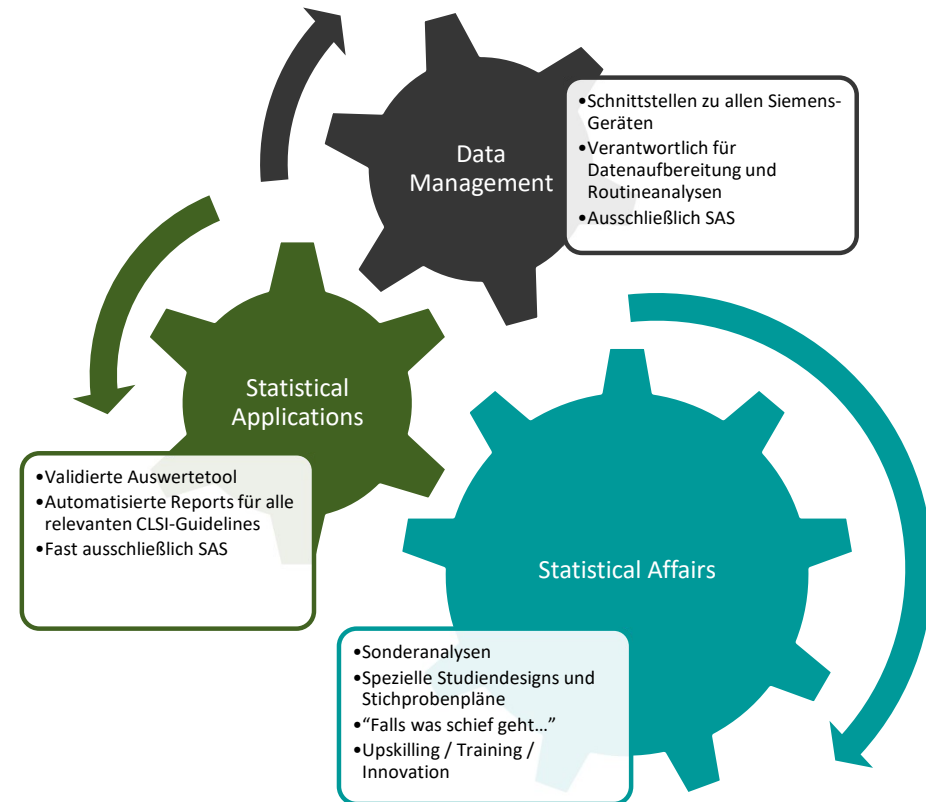




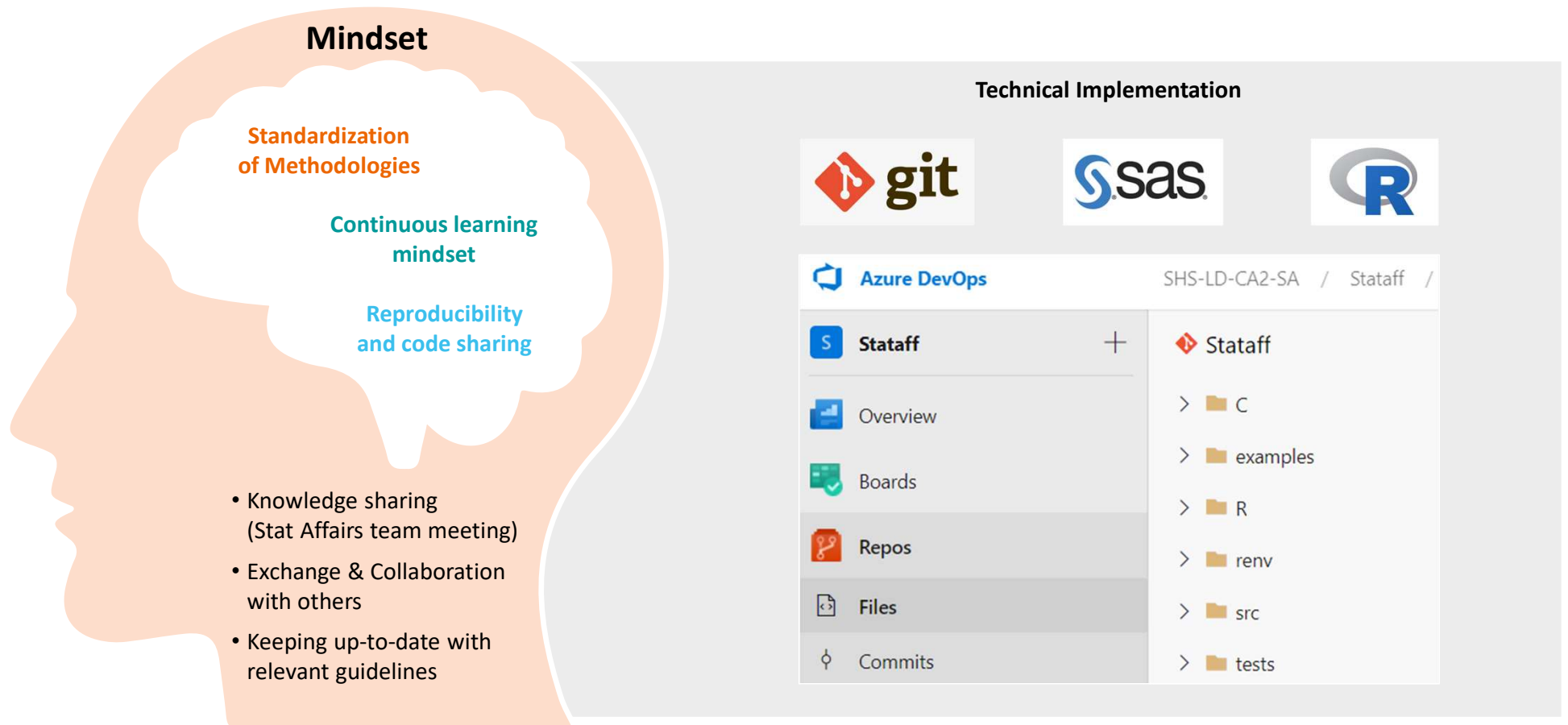
## Statistical Affairs for “Non-standard tasks”

### Collaboration with MAR DM and Statistical Applications

- **Statistical support to design and establish statistical analyses and consultation for**
  - product development
  - internal and external clinical studies
  - product registration
  - commercial product issues
- **Monitoring and revision of external regulations (e.g. CLSI guidelines) and implementation in local procedures and software tools**
- **Support value assignment and calibration concepts**
- **Design-of-Experiments studies – plan and evaluation**
- **Non-standard designs / sampling plans**
- **Statistical training for colleagues**

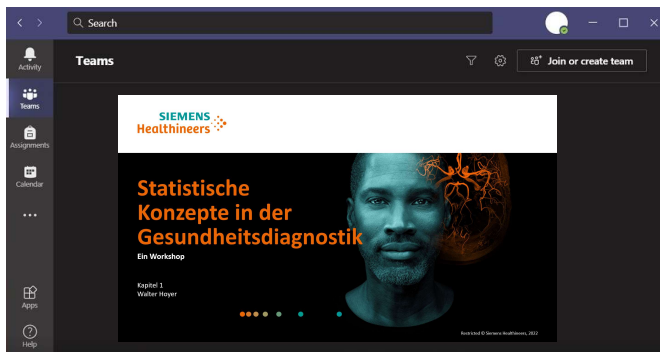


# Internal Projects & Ways of Working



# Upskilling organization

**“Statistics for Non-statisticians”**  
Workshop series for Marburg,  
Duisburg, and Schwalbach



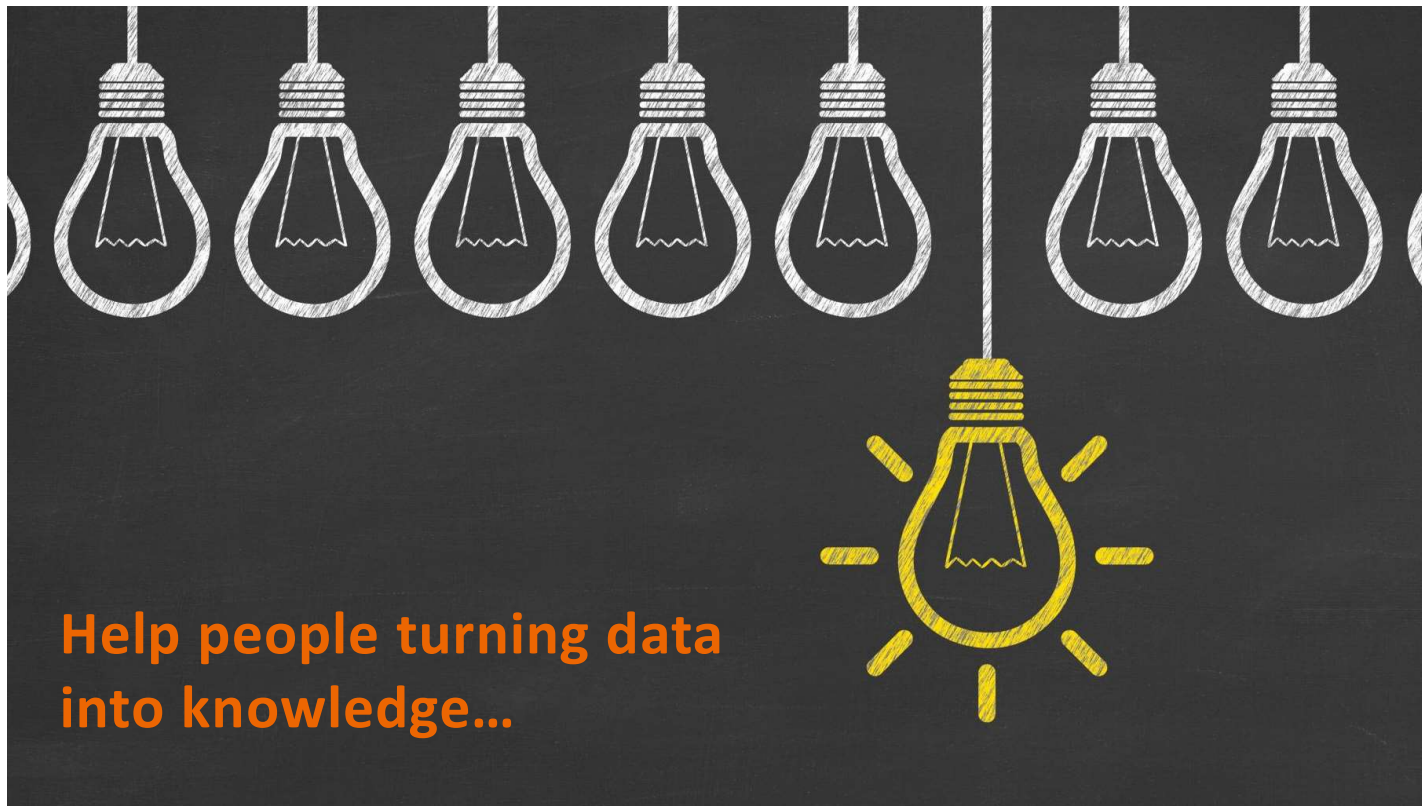
**Calibration guideline**  
(20+ pages authored by CH)



**JMP Q&A sessions & DoE training**



## Statistical Affairs (unofficial) Mission



.....  
**Siemens Healthineers**

Siemens Healthcare Diagnostics Products GmbH  
Emil-von-Behring-Str. 76  
35041 Marburg, Deutschland  
siemens-healthineers.com

.....  
**Date**

24 March 2023

**Internal Remark**

HOOD05162003342717

.....