



## JMP® Software: Lizenzen für Bildungseinrichtungen

Von SAS, dem führenden Anbieter von Software für Statistik und Analyse



**JMP®.** Die integrierten Funktionen der JMP-Software sind für unerfahrene Anwender leicht zugänglich, bieten aber auch dem erfahrenen Anwender die erweiterten Funktionen, die er benötigt. Studenten verwenden JMP bei Lehrveranstaltungen aller Studiengänge für so unterschiedliche Themen wie Einführung in Statistikmethoden, Regression, lineare Modelle, Versuchsplanung, Qualitätskontrolle, Zuverlässigkeit, multivariate Analyse, Data-Mining und angewandte Prognose.

**JMP® Pro.** Diese Software enthält alle Funktionen von JMP plus moderne Analysetechniken für Data-Mining, Kreuzvalidierung, Prognosemodelle und exakte Tests. JMP Pro ermöglicht auch Bootstrapping beliebiger Statistiken eines Berichts mit einem Mausklick.

**JMP® für Biowissenschaften.** JMP bietet zwei leistungsstarke Produkte für Biowissenschaften, speziell für die statistische Analyse von klinischen und Genom-Daten. Biologen, Biostatistiker, statistische Genetiker und Studenten in Forschungsorganisationen verwenden JMP Genomics, um in Massendaten bei hohem Durchsatz aussagekräftige Muster zu Genetik, Ausprägung, Kopienanzahl und Proteomdaten zu erkennen. JMP Clinical kann Sicherheitsprüfungen in klinischen Studien optimieren.

JMP Software zur statistischen Datenanalyse ist eine SAS-Produktfamilie, die die Zusammenhänge hinter Ihren Daten veranschaulicht. Rabatte für Schul-/Hochschulversionen der JMP-Software mit Lizenzen für Institute oder Fakultäten unterstützen den Einsatz von Technologie in Lehrsälen, Labors, Seminaren und Forschung.

### Warum JMP®?

#### Ein hervorragendes Lehrmittel.

Tutoren loben überwiegend die intuitive Bedienbarkeit von JMP, die es ihnen ermöglicht, sich auf die Vermittlung der Statistik-Lehrinhalte zu konzentrieren, anstatt auf die Bedienung der Software.

**Benutzerfreundlich und intuitiv.** Studenten lernen JMP im Handumdrehen.

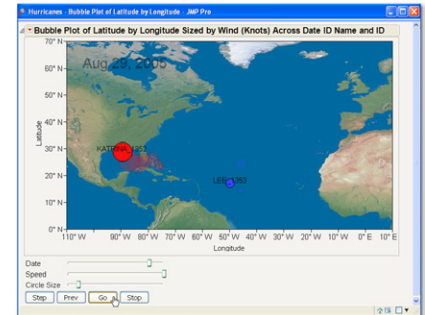
**Visuell und interaktiv.** In JMP werden Statistiken immer von interaktiven Grafiken begleitet.

**Alles inklusive.** JMP bietet eine umfassende Palette von Plattformen für statistische Analysen an, von Basisaufgaben bis zu anspruchsvollen Statistiken. Sie benötigen keine Zusatzmodule.

**Erweiterbar.** Sie können andere Softwareplattformen – SAS®, R und Excel – verwenden, um direkt aus JMP spezielle Analysebibliotheken aufzurufen.

**Kompatibel mit Windows und Macintosh\*.** Dieselbe Version von JMP läuft nativ auf beiden Betriebssystemen.

Einfache Lizenzierungslösung. JMP lässt sich mit einer Instituts- oder Campuslizenz besonders einfach verwalten. Die Software kann von allen Studenten, Forschern und Universitätsangehörigen auf Geräten der Hochschule privaten Computern oder in Labors ohne Einschränkungen installiert werden. Dabei



Die Kombination von Visualisierung- und Analysefunktionen in JMP macht die Software besonders zugänglich und bedienerfreundlich.

fällt lediglich eine niedrige Jahresgebühr an. Außerdem stehen Einzelplatzlizenzen und Studentenlizenzen zur Verfügung.

### JMP® erwerben

Die Produkte der JMP-Familie werden mit unterschiedlichen Lizenzen angeboten.

#### Campuslizenz

Diese Lizenz gilt für eine unbegrenzte Anzahl von Benutzern der Hochschule für den Einsatz in Lehrsälen, Laboren, Seminaren und für Forschungszwecke. Da es sich um eine Jahreslizenz handelt, steht immer die neueste Version von JMP zur Verfügung. Die zentrale Abrechnung und Zahlung ist bequem und unkompliziert.

#### JMP Academic Suite

- JMP und JMP Pro (Windows und Macintosh)
- Uneingeschränkte Nutzung von JMP e-Course von SAS
- JMP Clinical oder JMP Genomics zu besonders günstigen Preisen zusätzlich erwerbbar
- Die wirtschaftlichste Lösung für JMP an einem Standort

\* JMP und JMP Pro können auf Windows und Macintosh mit 32 und 64 Bit installiert werden. JMP Clinical und JMP Genomics können auf 32- und 64-Bit-Windows-Systemen installiert werden. Die vollständigen Systemanforderungen finden Sie unter: [jmp.com/de/support/system\\_requirements\\_jmp.shtml](http://jmp.com/de/support/system_requirements_jmp.shtml)

## JMP Genomics oder JMP Clinical

- Lizenz einzeln verfügbar für JMP Genomics oder JMP Clinical

## Department Site License

Diese Lizenz unterstützt eine unbegrenzte Anzahl von Benutzern einer Fakultät für den Einsatz in Lehrsälen, Laboren, Seminaren und für Forschungszwecke. Lizenzen für JMP Academic Suite, JMP Genomics oder JMP Clinical sind verfügbar.

## K-12 Site License

JMP® Student Edition ist eine perfekte Lösung für Statistiklehrgänge an Gymnasien, wenn eine Studentenlizenz für mehrere Jahre erforderlich ist. Diese optimierte Version mit eingeschränkten Funktionen von JMP wird als 60-Monate-Lizenz angeboten.

- Uneingeschränkte Nutzung in Klassenzimmern und Computern der Schule
- Sehr niedrige Kosten, einmalige Lizenzgebühr für fünf Jahre

## Einzelplatzlizenzen oder persönliche Lizenzen Perpetual

Die beste Einzelplatzressource für die akademische Forschung.

- Einmalige Lizenzkosten für eine Version, die nie abläuft
- Versions-Upgrades zu Sonderpreisen

## Einzelplatzlizenz für sechs oder zwölf Monate – Studentenlizenz

Ideal für Studenten, die eine eigene Version von JMP benötigen oder an einer Lehrveranstaltung teilnehmen, in der JMP eingesetzt wird.

- Vollversion von JMP
- Kurzfristige Lizenz speziell für knappe Studentenbudgets
- Einfacher elektronischer Download

- Mögliche Verlängerung der Lizenz, um JMP während der gesamten Studienzzeit verwenden zu können
- Verfügbar über e-academy unter [onthehub.com/jmp](http://onthehub.com/jmp)

## JMP® Student Edition

Kann mit Lehrbüchern von Lehrbuchverlagen kombiniert werden.

- Universitätsangehörige können mit dem Lehrbuchverlag direkt Kontakt aufnehmen und eine Bundle-ISBN-Nummer verlangen, die der Buchhandlung zur Verfügung gestellt wird.

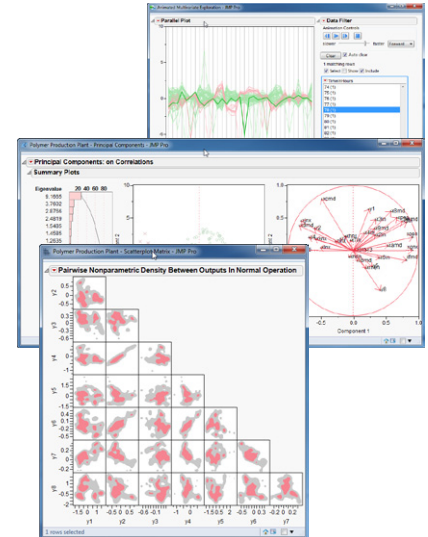
## Eine JMP®-Lizenz umfasst außer der Software Folgendes:

- Preisgekrönter Support von SAS rund um die Uhr (gilt nicht für die e-academy oder JMP Student Edition)
- Kostenlose und automatische Maintenance-Updates während der Laufzeit der Lizenz
- Ein umfangreiches Portfolio von kostenlosen Ressourcen für Lehrende und Lernende, mit Vor-Ort-Workshops, On-Demand-Webcasts, Podcasts, einer Fallstudienbibliothek und einer Lehrmittelbibliothek

## SAS® OnDemand for Academics

Universitätsangehörige und Studenten, die JMP lizenzieren und in einer Lehrveranstaltung einsetzen, können auch ohne zusätzliche Kosten SAS OnDemand for Academics verwenden, wenn die Lehrveranstaltung registriert ist (Exportbeschränkungen gelten).

Die Benutzer verbinden sich mit einem bei SAS gehosteten Server über das Internet und greifen auf die SAS-Software zu.



JMP bietet eine komplette Ausstattung mit Statistik- und Visualisierungsplattformen in einem Paket.

- Bequeme Nutzung der erweiterten Analysefunktionen der SAS-Software
- Schutz Ihrer Daten über gehostete, Serververarbeitung

Registrieren Sie sich und holen Sie sich den Zugriff auf SAS-Software über JMP. Es gelten Einschränkungen und Verfügbarkeitsgrenzen. Weitere Informationen finden Sie unter [support.sas.com/ondemand/jmp.html](http://support.sas.com/ondemand/jmp.html).

## Fügen Sie JMP® Clinical oder JMP® Genomics Ihrer JMP® Academic Suite-Lizenz hinzu.

Institute mit entsprechender Bezugsberechtigung erhalten einen Rabatt für den uneingeschränkten Zugang zu diesen Produkten für biowissenschaftliche Anwendungen.

**Wir unterstützen Sie gerne bei der Auswahl der für Sie günstigsten Optionen.**

[jmp.com/de/academic/licensing](http://jmp.com/de/academic/licensing)