



JMP®. Les fonctions intégrées au logiciel JMP sont accessibles aux débutants, mais aussi suffisamment sophistiquées pour les utilisateurs avancés. Les étudiants s'en servent dans différentes matières des programmes de premier et deuxième cycles : introduction aux méthodes statistiques, régression, modèles linéaires, plans d'expériences, contrôle qualité, fiabilité, analyse multivariée, data mining, prévisions appliquées, etc.

JMP® Pro. Ce logiciel réunit toutes les fonctions de JMP, auxquelles s'ajoutent des outils d'analyse modernes de data mining, validation croisée, modélisation prédictive et tests exacts. Avec JMP Pro, vous pouvez procéder d'un clic au bootstrap d'une statistique sous forme de rapport.

JMP® pour les sciences de la vie. JMP propose deux produits performants pour les sciences de la vie dédiés à l'analyse statistique des données cliniques et génomiques. Biologistes, biostatisticiens, spécialistes de la génétique statistique et étudiants de laboratoires de recherche utilisent JMP Genomics pour identifier des modèles pertinents dans de volumineuses bases de données de génétique à haut débit, d'expression, de nombre de copies et de protéomique. Quant à JMP Clinical, il rationalise les études de sécurité lors des essais cliniques.

JMP® : Licences Academic

SAS, leader des solutions statistiques et analytiques

Le logiciel de découverte statistique JMP appartient à la gamme de produits SAS et permet d'interpréter les données. Les tarifs préférentiels des licences JMP accordés aux établissements et aux départements d'enseignement supérieur permettent d'utiliser cette solution dans les cours théoriques, laboratoires et autres structures de formation et de recherche.

Pourquoi opter pour JMP® ?

D'excellentes ressources pédagogiques. Grâce à l'approche très intuitive de JMP, les enseignants passent peu de temps à expliquer l'utilisation du logiciel et peuvent se consacrer davantage à l'enseignement des statistiques.

Convivial et intuitif. Les étudiants maîtrisent rapidement JMP.

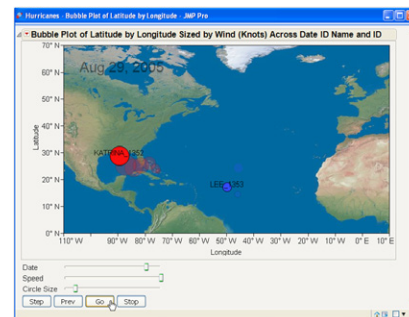
Visuel et interactif. Dans JMP, les statistiques sont toujours agrémentées de graphiques interactifs.

Solution complète. JMP regroupe plusieurs plates-formes grâce auxquelles vous pouvez réaliser toutes sortes d'analyses statistiques, des plus simples aux plus sophistiquées, sans modules supplémentaires.

Évolutif. Vous pouvez accéder à des bibliothèques analytiques spécialisées depuis vos logiciels préférés — SAS®, R et Excel — sans quitter JMP.

Compatibilité avec Windows et Macintosh.* La même version de JMP fonctionne avec ces deux systèmes d'exploitation en mode natif.

Formules de licences simples. JMP est facile à administrer avec une licence pour département ou établissement éligible. Le nombre d'étudiants, d'enseignants et de chercheurs pouvant installer le logiciel en laboratoire, sur leurs



Les outils de visualisation et d'analyse de JMP sont simples d'accès et d'utilisation.

ordinateurs personnels ou sur ceux de l'établissement est illimité, le tout à un tarif annuel minime. Des licences individuelles et réservées aux étudiants sont également disponibles.

Obtenir JMP®

Il existe plusieurs formules de licences pour les produits de la gamme JMP.

Licence d'établissement

Concerne un nombre illimité d'utilisateurs dans un établissement d'enseignement supérieur, pour les cours théoriques, les laboratoires et autres structures de formation et de recherche. Cette licence annuelle permet de bénéficier automatiquement de la version la plus récente de JMP. De plus, la facturation et le règlement sont pratiques et centralisés.

JMP Academic Suite

- JMP et JMP Pro (Windows et Macintosh).
- Usage illimité de la formation en ligne JMP de SAS.
- Ajout de JMP Clinical ou JMP Genomics à un prix réduit.
- Formule de licence de site JMP la plus économique.

JMP Genomics ou JMP Clinical

- Licence valable pour JMP Genomics ou JMP Clinical.

* JMP et JMP Pro peuvent être installés sur les systèmes d'exploitation Windows et Macintosh 32 et 64 bits. JMP Clinical et JMP Genomics peuvent être installés sur les systèmes d'exploitation Windows 32 et 64 bits. Pour consulter la configuration requise complète, visitez le site : jmp.com/fr/support/system_requirements_jmp.shtml

Licence de département

Concerne un nombre illimité d'utilisateurs au sein du département d'un établissement d'enseignement, pour les cours présentiels, les laboratoires et autres structures de formation et de recherche. Il existe des licences de département JMP Academic Suite, JMP Genomics et JMP Clinical.

Licence de site pour l'enseignement primaire et secondaire

L'édition Etudiant de JMP® est idéale pour les cours de statistiques avancées pour lesquels les étudiants ont besoin d'une licence valable plusieurs années. Cette version simplifiée de JMP est fournie avec une licence de 60 mois.

- Utilisation illimitée en cours et sur les ordinateurs de l'établissement.
- Coût extrêmement avantageux ; tarif unique valable cinq ans.

Licences individuelles/personnelles

Licence perpétuelle

Licence mono-utilisateur idéale pour les chercheurs.

- Coût unique pour une version sans date d'expiration.
- Remises sur les mises à niveau.

Licence étudiant mono-utilisateur sur 6 ou 12 mois

Convient aux étudiants ayant besoin de leur propre exemplaire de JMP ou inscrits à un cours où JMP est utilisé.

- Version complète de JMP.
- Licence de courte durée, adaptée au budget des étudiants.
- Commodité du téléchargement électronique.
- Possibilité pour les étudiants de renouveler leur licence afin de prolonger l'utilisation de JMP durant leur cursus universitaire.
- Disponibilité sur e-academy à l'adresse onthehub.com/jmp.

JMP® Edition Etudiant

Peut être fournie avec des manuels publiés par les principaux éditeurs d'ouvrages universitaires.

- Les enseignants peuvent contacter directement un représentant de leur maison d'édition et demander l'ajout d'un numéro ISBN à la librairie.

Autres avantages liés aux licences JMP® :

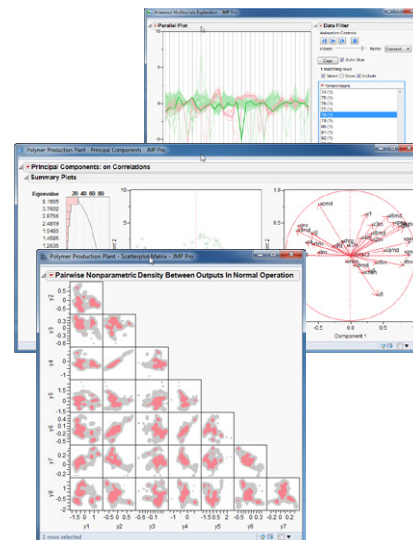
- Assistance technique SAS 24 heures sur 24, 7 jours sur 7 (hors e-academy et JMP édition étudiants).
- Mises à jour de maintenance gratuites et automatiques pendant la durée de la licence.
- Large choix de ressources pédagogiques gratuites : ateliers sur site, webinaires à la demande, podcasts, bibliothèque d'études de cas, bibliothèque de ressources de formation, etc.

SAS® OnDemand for Academics

Les enseignants et étudiants titulaires d'une licence JMP et qui utilisent le logiciel dans le cadre de leur cursus ont également accès à SAS OnDemand for Academics sans frais supplémentaires en cas d'inscription à un cours (exportation soumise à restrictions). Pour accéder au logiciel SAS, les utilisateurs se connectent à un serveur hébergé par SAS sur le Web.

- Tirez parti des nombreux avantages liés aux fonctions d'analyse avancée de SAS.
- Sécurisez vos données grâce au traitement hébergé en back-end.

Inscrivez-vous pour accéder au logiciel SAS via JMP. Offre soumise à restrictions, dans la limite des disponibilités. Pour plus d'informations, consultez le site support.sas.com/ondemand/jmp.html.



JMP offre un ensemble complet de plates-formes statistiques et de visualisation.

Ajoutez JMP® Clinical ou JMP® Genomics à votre licence JMP® Academic Suite.

Les établissements éligibles peuvent bénéficier d'un accès illimité à tarif préférentiel à ces produits des sciences de la vie.

Laissez-nous vous aider à choisir la formule qui vous convient le mieux.

jmp.com/fr/academic/licensing